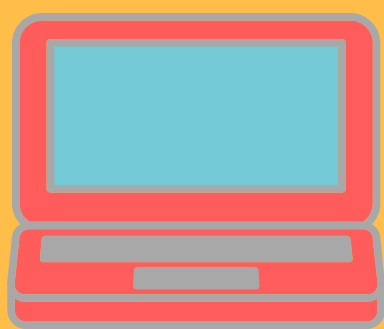


# memoranda

Alcune indicazioni da ricordare



## Registro Elettronico

- per monitorare le valutazioni, gli argomenti delle lezioni, le assenze, ecc.
- per la consultazione delle Circolari (in Bacheca)



## Libretto

- firmato dai genitori
- per giustificare le assenze, per richiedere permessi di entrata e uscita fuori orario



## Ingressi in ritardo

- entro le 8.10 sono segnalati a registro dal Docente della prima ora
- dopo le 8.10 passare dalla Vicepresidenza per l'autorizzazione



## Uscite anticipate

- da richiedere, tramite libretto, al Docente della prima ora
- durante la giornata, per urgente necessità, da richiedere in Vicepresidenza
- i minori possono lasciare l'Istituto solo se accompagnati da un familiare



## Smartphone

- non utilizzabili in classe
- vedere sul sito i Regolamenti su PRIVACY e CYBERBULLISMO (ALBO ON LINE - REGOLAMENTI)



## Sicurezza

- Tutte le norme reperibili sul sito (sezione ALBO ON LINE - SICUREZZA)



## Orari Segreteria - apertura al pubblico

Lunedì	10.00-12.00
Martedì	10.00-12.00
Mercoledì	13.30-15.00
Giovedì	10.00-12.00
Venerdì	10.00-12.00
Sabato	9.00-12.00